

Farm Far Away

בצלאל
بتسلييل
Bezalel



אקדמיה ארטה
Academy of Arts and Design
أكاديمية للفنون والتصميم
Jerusalem القدس يروشليم

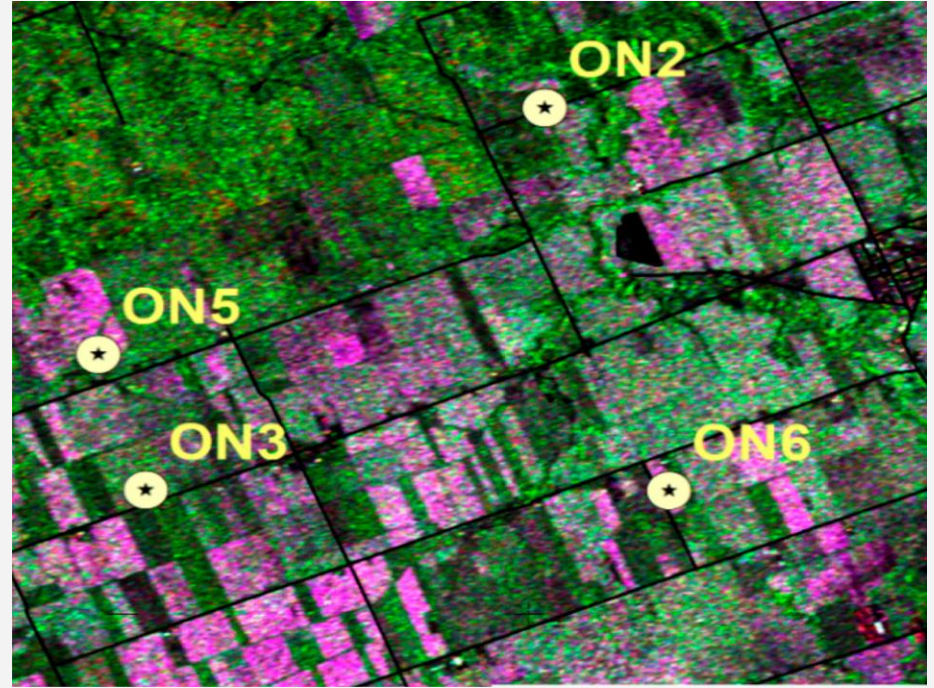
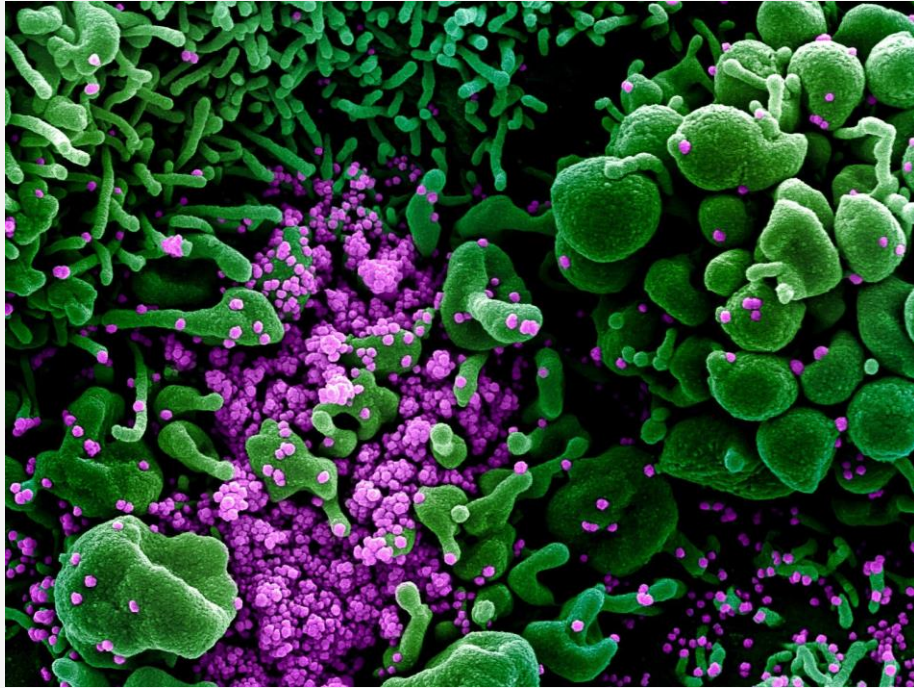
המחלקה לעיצוב תעשייתי,
מסלול עיצוב וטכנולוגיה, בצלאל

מגיש: ניצן חורגין
מנחה: אייל פריד

101רקע

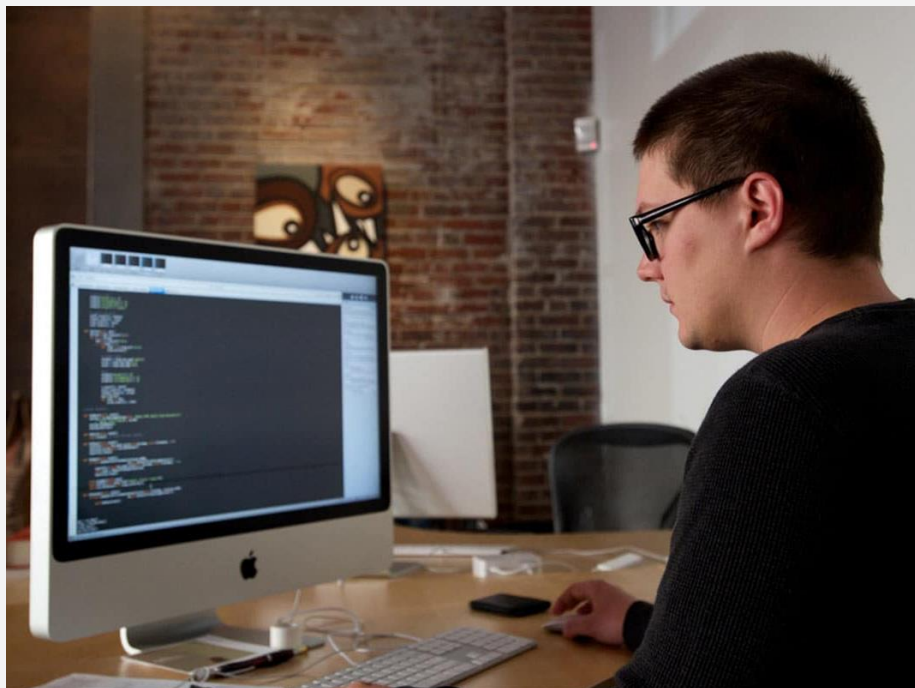


















“...combat people’s dwindling interest in the food they eat, where it comes from and how our food choices affect the world around us.”



02. מחקר

**כיצד טכנולוגיות חקלאיות יכולות לשמש כאמצעי שבעזרתו
נהיה צרכנים מודעים ומעורבים יותר בתהליכי גידול ירקות ופירות?**

המצב הקיים:



צרכנים



תוצרת חקלאית

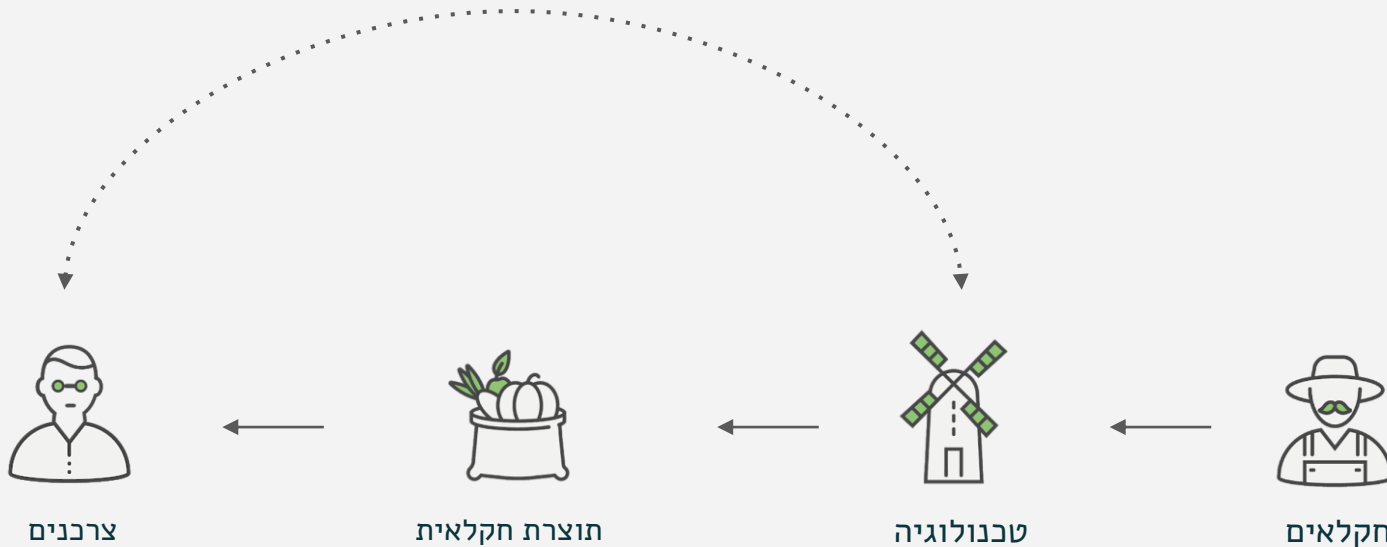


טכנולוגיה



חקלאים

השינוי שאני מצינ:



ניסוי 01 אריזות עם תוכן משתנה: המרואיינים לא התייחסו לתוכן.



ניסוי 02 הצגת כיוונים שונים לחשיפת הסיפור שמאחורי פירות וירקות שונים.



ניסוי 03 הצגת כיוונים שונים לחשיפת הסיפור שמאחורי פירות וירקות שונים.



03. הצעות ליישום.



להשתתף

בתהליכים החקלאיים



להיחשף

לתהליכים, לאנשים, לתוצרת...

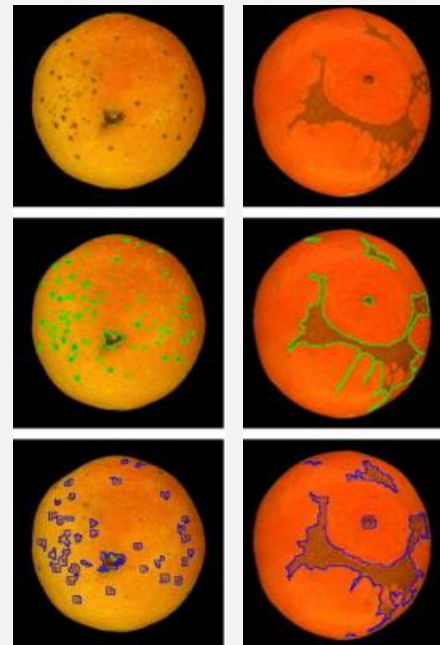
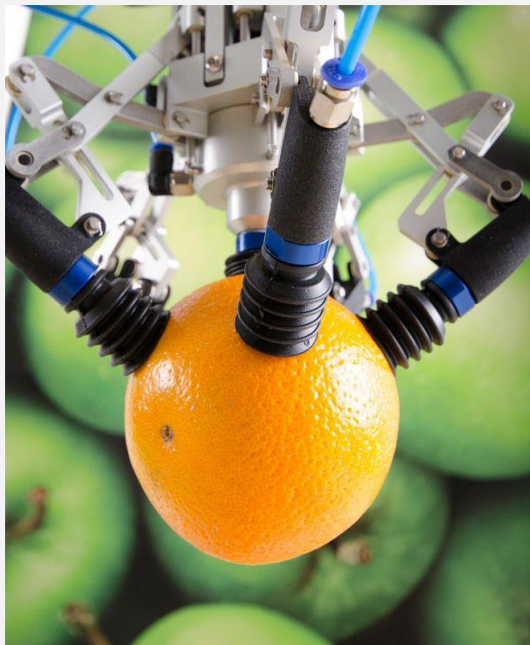




QR There















תועלת החקלאי:

חשיפה שיווקית
בידול מול מתחרים
מידע והעמקת הקשר עם הצרכנים



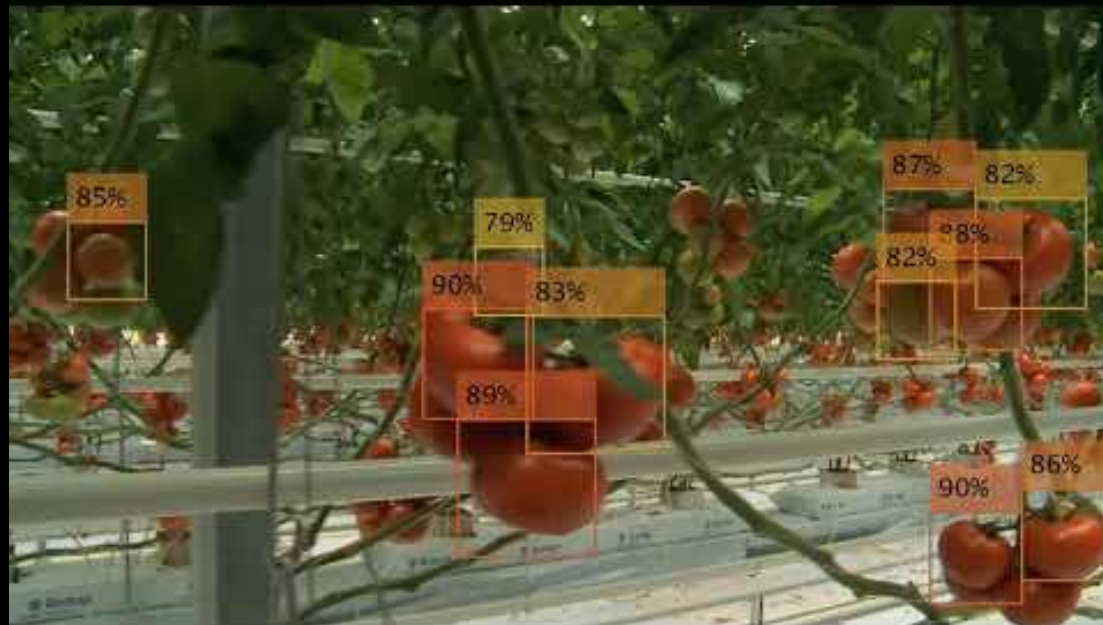
ערך לצרכן:

הצצה מהירה ל"רגעים בחייו" של פרי
חשיפה לשלבים חקלאיים שונים
חווייה צרכנית ייחודית



"יותר מעניין לראות איך נראה העץ. אם העץ בריא ...
מעניין אותי לראות בתור לקוח איך טיפלו בתפוז הזה, אם השליכו אותו ,
אם טיפלו בו יפה " ..דני

PROJECT AGROBOT











כל כיתה תקבל חלקה חקלאית משלה ורובוט שעליו היא תשלוט.





תועלת לרובוט:

איסוף דאטה
אימון האלגוריתם



תועלת החקלאי:

יחשוף את המותג שלו לציבור
עשוי לחסוך בעלויות כח האדם
פתרון למחסור בכוח אדם



ערך לתלמידים:

ייחשפו לתהליכים החקלאיים השונים
יעמיקו את הידע שלהם בחקלאות
יתנסו בקטיף ובהפעלת רובוטים



"גם כי זה כיף, וגם כי זה טוב! אז עבודה ממש קשה לקטוף בחוץ,
בחום, וזה ממש עוזר שאפשר לקטוף מהמזגן " רוני

Farm far away

הצעות ליישום

SAVOR

כרבע מהפירות והירקות
בעולם נזרקים לפח.











תועלת החקלאי ובתי האריזה

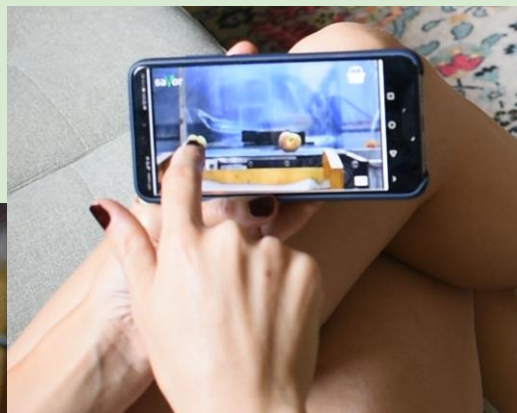
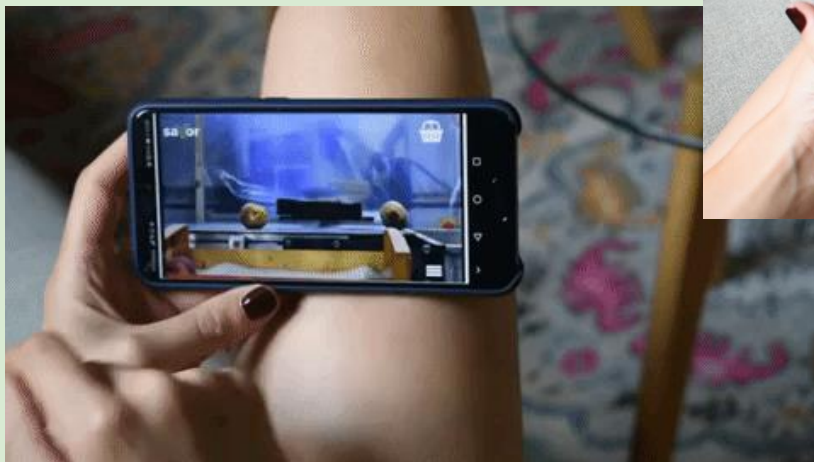
הכנסה מתוצרת שהייתה בדרך לפח
כלי שיווקי
מידע על העדפות הצרכנים



ערך לצרכן

חשיפה לתעשייה החקלאית
חשיפה לכמויות התוצרת שנזרקה לפח
השתתפות בצמצום הנזק
חיסכון בהוצאות
חוויה משחקית "טינדרית"

"היינו בוחרים)פירות(בשביל המשחק.
אני נכנסת למעגל של עולם עם קיימות יותר נכונה "שירה



04. סיכום







תודות

תודה ליעל האחת והיחידה שהיתה שותפה מלאה בפרויקט.

תודה לאייל פריד על ההנחיה המקצועית, הירידה לפרטים, המחויבות והאכפתיות.

תודה למאיה כהן המעצבת האלופה על העיצוב המשובח וההרתמות המלאה למרות שפניתי אליה ברגע האחרון.

תודה לאיילת וארז מרגלית מהחווה האורגנית במרחביה על האירוח ועל סט צילומים עשיר בירקות ופירות.

תודה ליצחק מנשנפרוינד על המוקאפ לסייבור, לנעם קולמן שמוצא סדר בכאוס, לאילן בן שחר וד"ר אבי בן כהן על המידע

המקצועי, לד"ר ורדית פליישמן, פרופ' יעל אידן ושיקהאר מאוניברסיטת בן גוריון, לשי צוקר ולליאורה רוזין.

תודה למיטל צרפתי, רוני קרת ולכל משפחתי האהובה, ותודה למחלקת הפיתוח של אבן קיסר,

תודה לרון שפרן המלך ולכל החברים מכיתת עיצוב וטכנולוגיה.

PROJECT AGROBOT

QR There



SAVOR



Farm far away

Bye Bye.

בצלאל
بتسلييل
Bezalel



אקדמיה ארטה
Academy of Arts and Design
أكاديمية للفنون والتصميم
Jerusalem القدس ירושלים
לאמנות ועיצוב

המחלקה לעיצוב תעשייתי,
מסלול עיצוב וטכנולוגיה, בצלאל

מגיש: ניצן חורגין
מנחה: אייל פריד